

PRINCIPALI 5 GRUPPI BANCARI NAZIONALI

Andamento Primi 9 mesi Dati Storici 2011 - 2021

A cura di Marianna Broczky

 www.fisac-cgil.it/isrflab

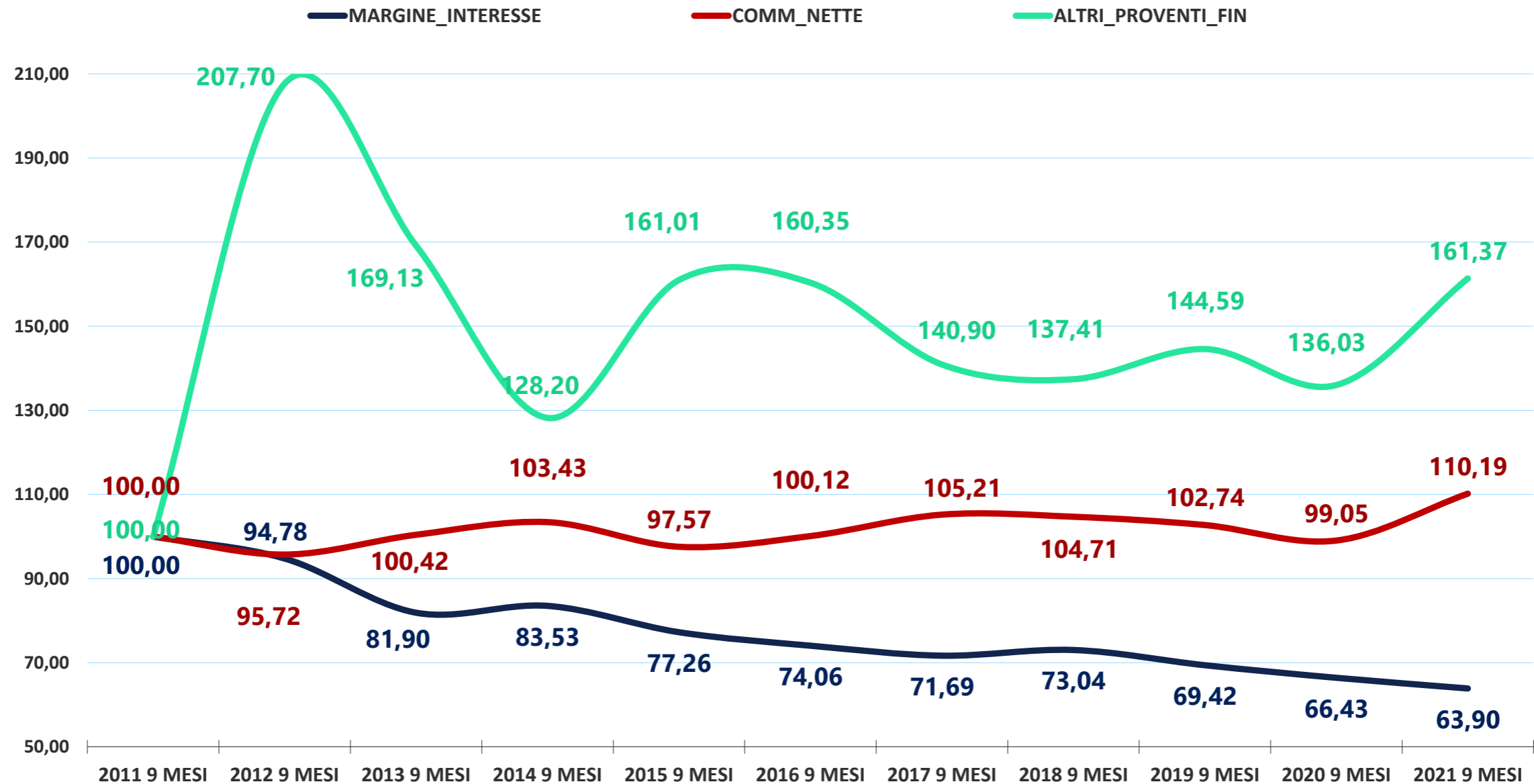
 lab@fisac.it

Aggregato Principali 5 Gruppi Bancari Primi 9 mesi 2011 - Primi 9 mesi 2021

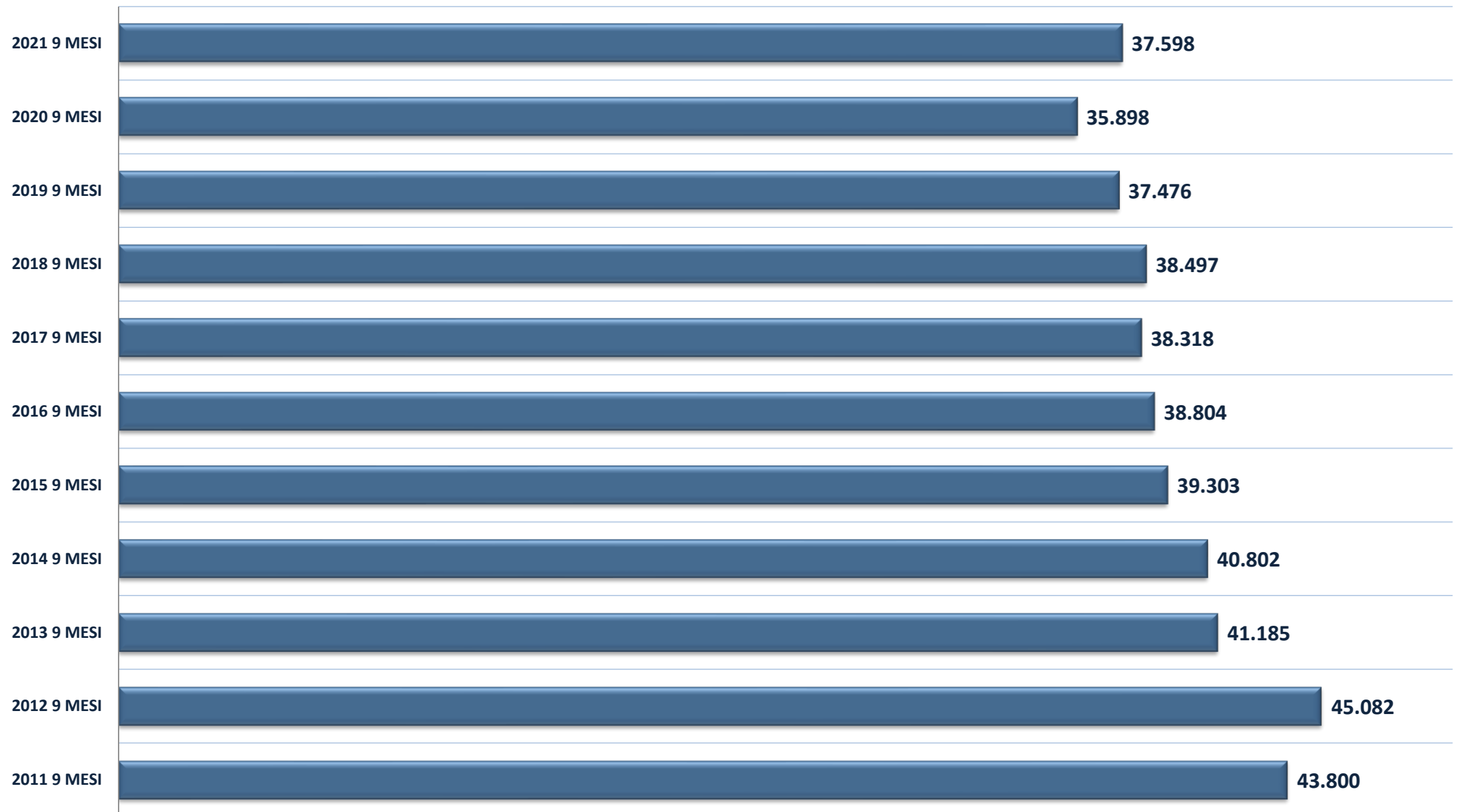
Utilizzando come base di osservazione i primi 9 mesi del 2011 si denota un decremento continuo del Margine d'Interesse con un tasso medio annuo (riferito ai primi 9 mesi dell'intervallo temporale considerato) pari a -4,38%, un leggerissimo incremento delle Commissioni Nette pari allo 0,98% ed una alta variabilità di crescita degli Altri Proventi Finanziari pari al 4,9%.

Di conseguenza, i Proventi Operativi dimostrano un andamento decrescente con un tasso medio anno che ammonta a -1,52%, accompagnato però da una costante riduzione dei Costi Operativi -2,5% medio annuo che consente di contenere la diminuzione media annua del Risultato di Gestione Lordo a -0,19%.

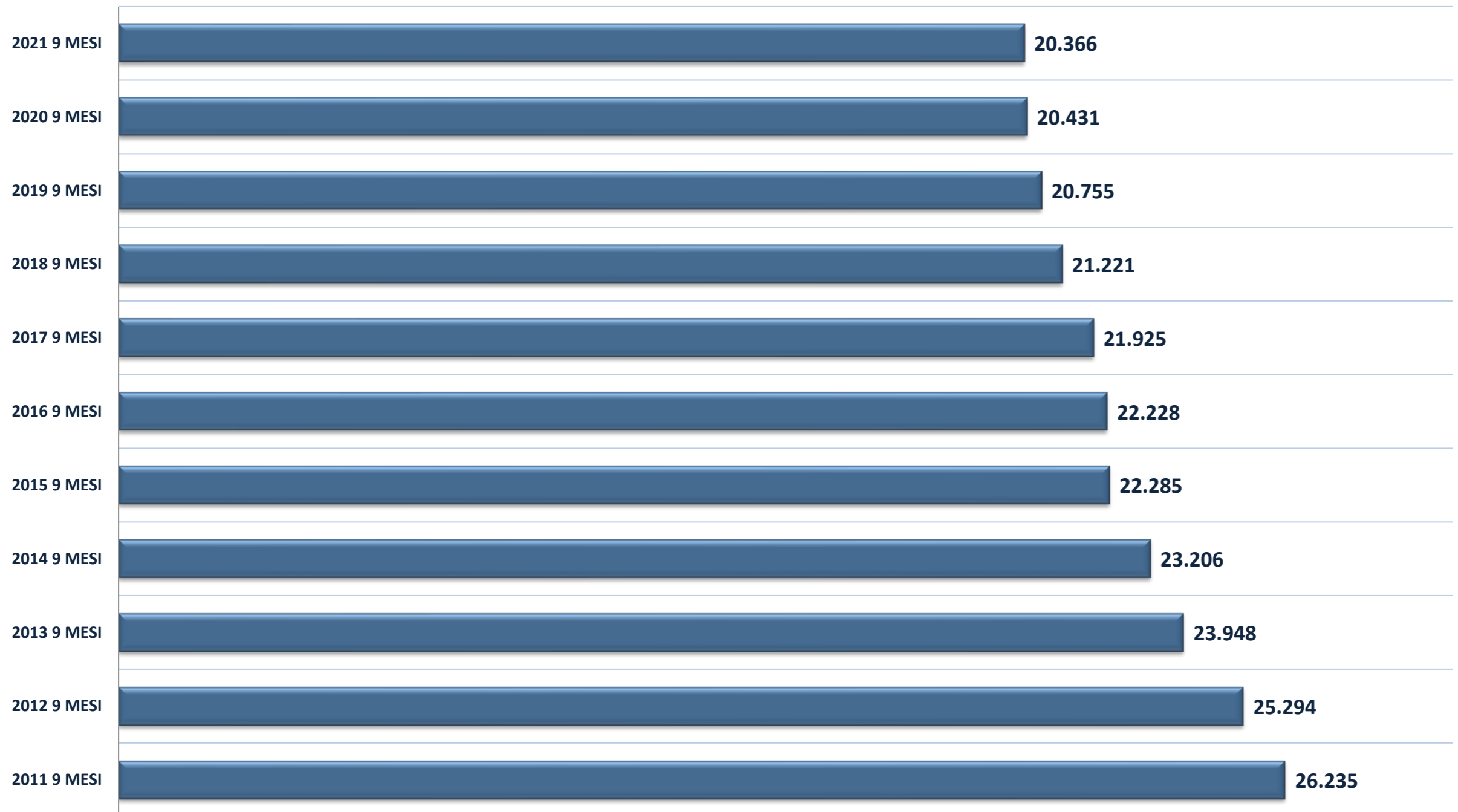
AGGREGATO - Ricavi 2011=100 (valori in %)



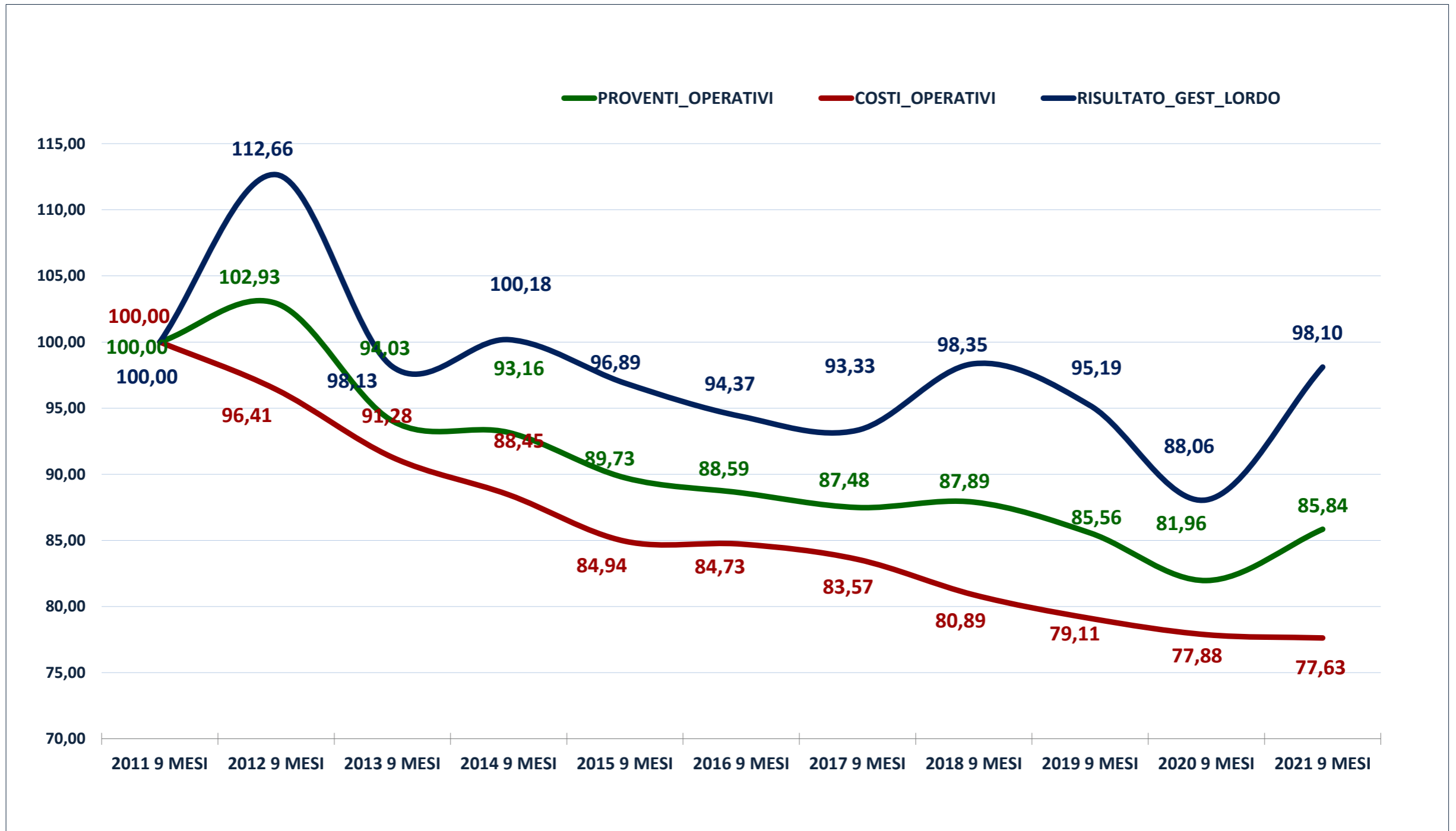
Proventi Operativi - Aggregato Primi 5 Gruppi Bancari (mln €)



Costi Operativi - Aggregato Primi 5 Gruppi Bancari (mln €)



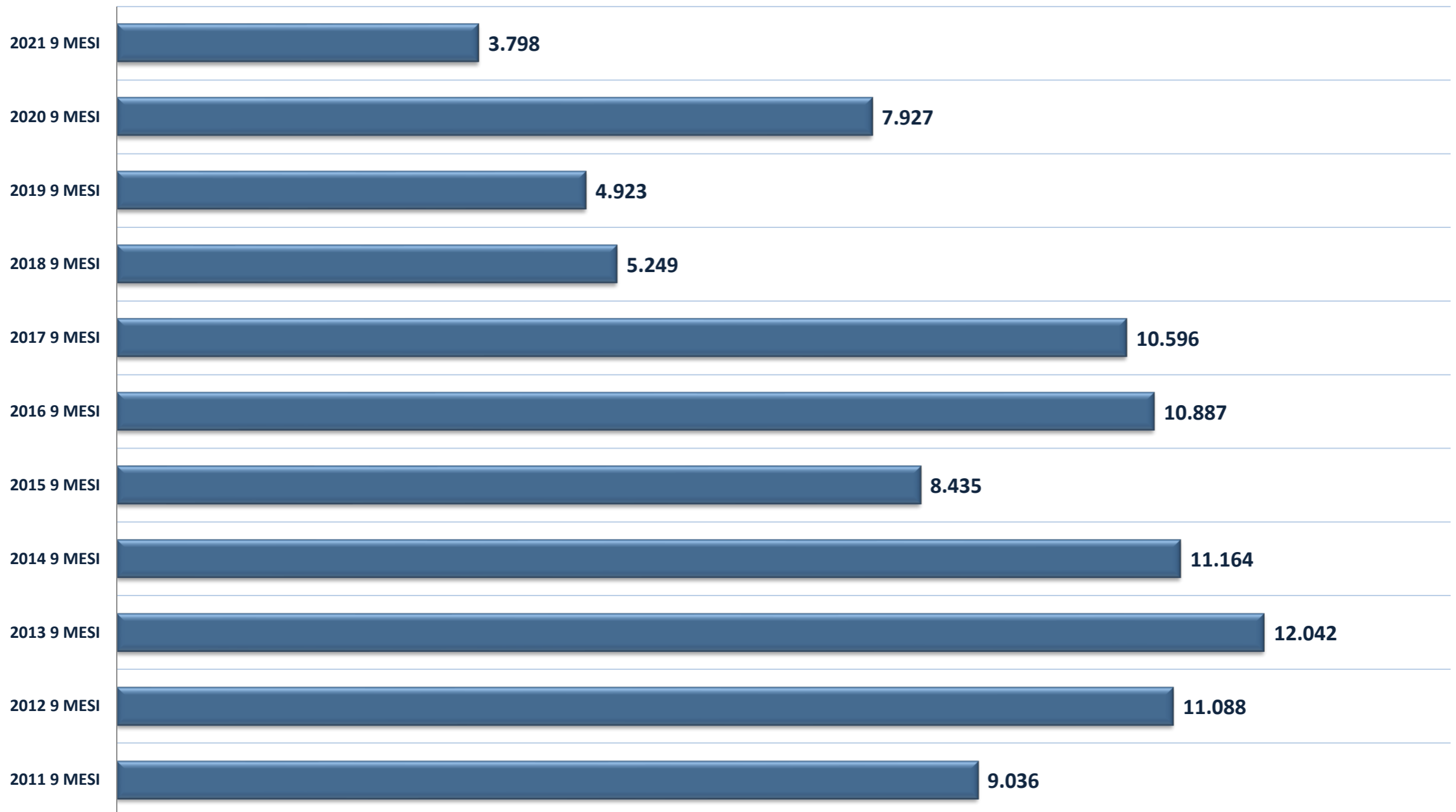
AGGREGATO - Risultato di Gestione - 2011=100 (valori in %)



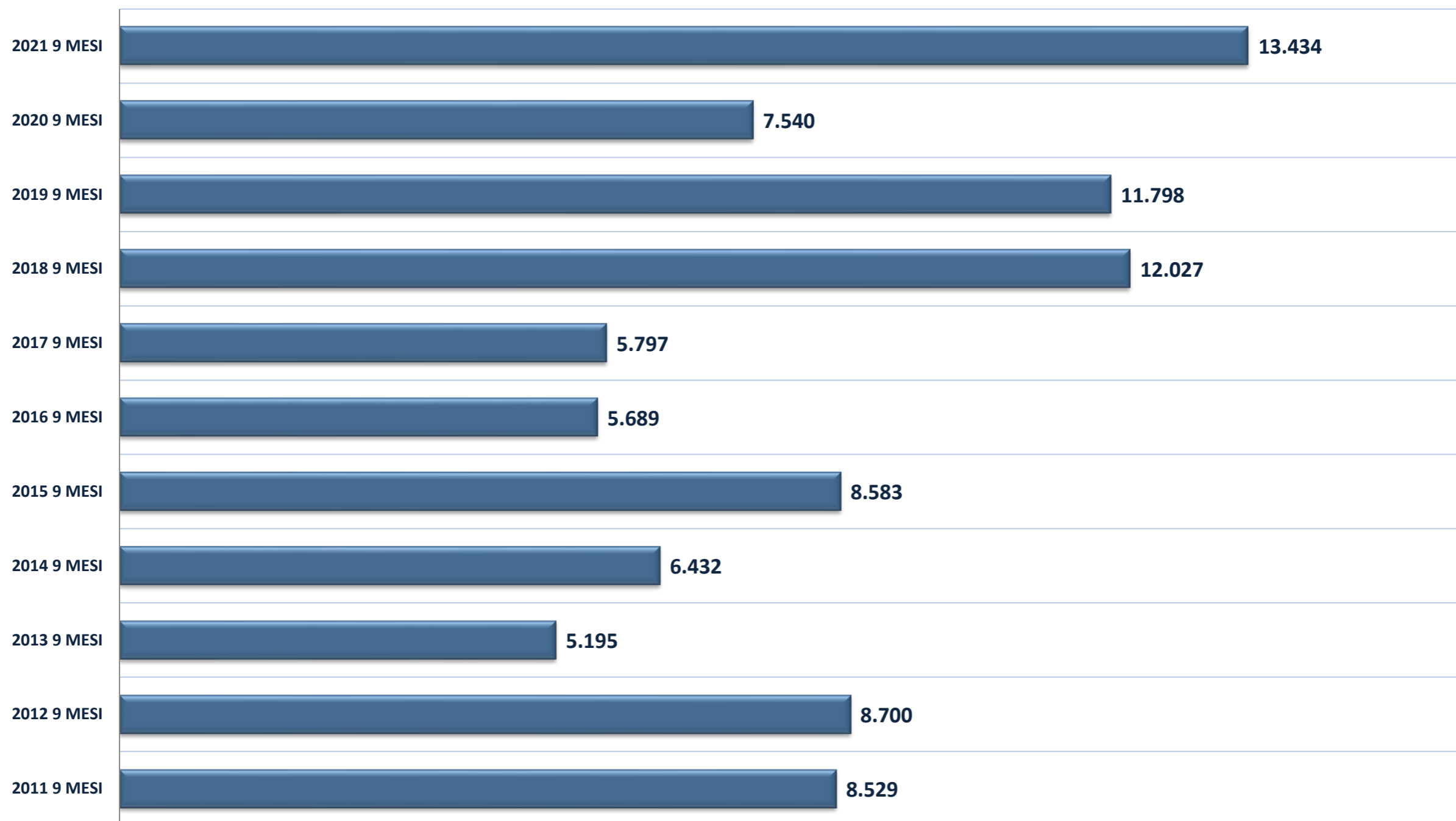
Aggregato Principali 5 Gruppi Bancari Primi 9 mesi 2011 - Primi 9 mesi 2021

Nei primi 9 mesi del 2021 le Rettifiche sui Crediti hanno raggiunto il loro valore minimo storico con un tasso medio annuo di decrescita pari al -8,3%, determinando un incremento dell'Utile Lordo con un tasso medio annuo pari al 7,44% (riferito ai primi 9 mesi dell'intervallo temporale considerato) nonché un Utile Netto di periodo pari a 8,4 mrd €.

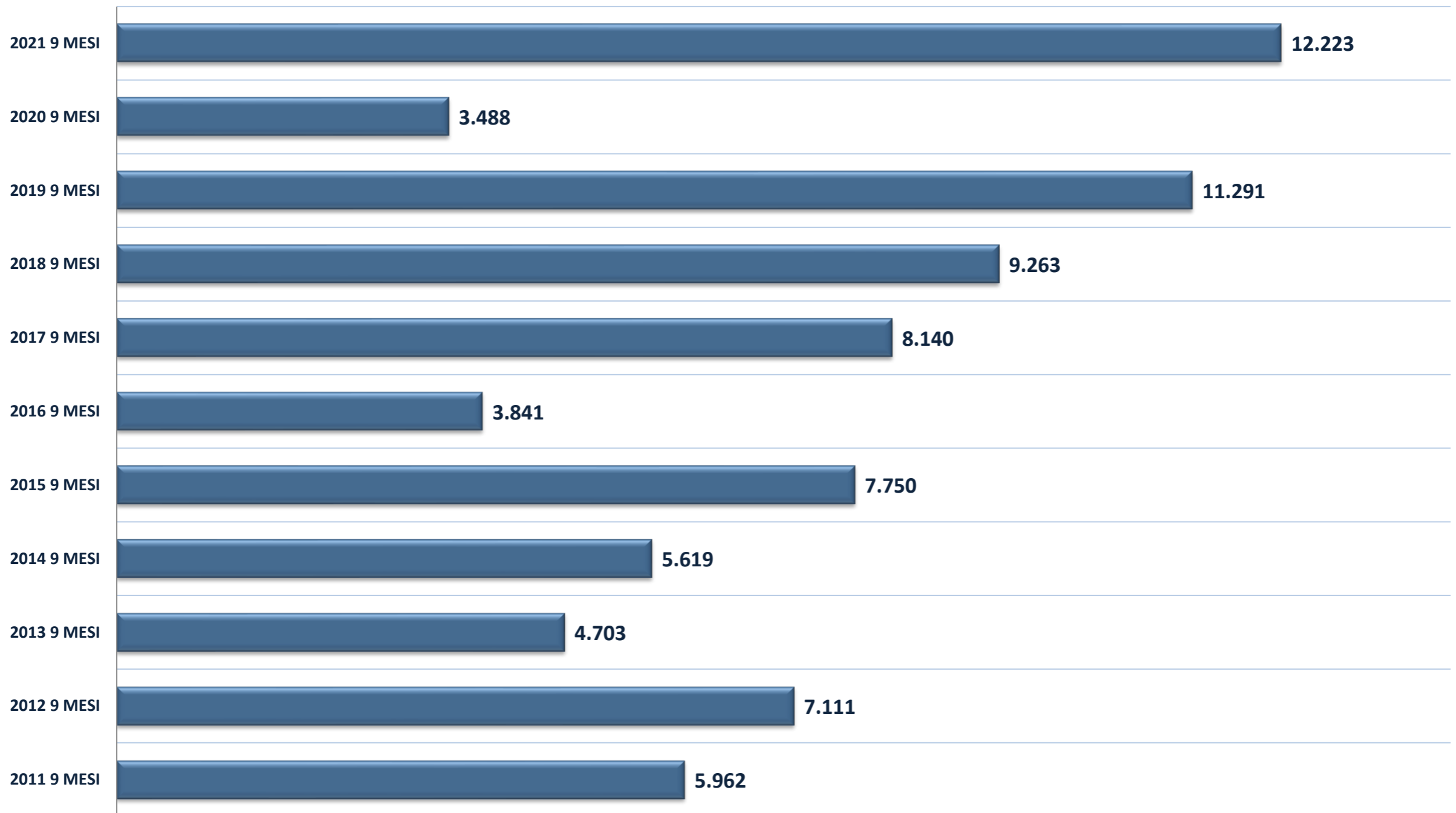
Rettifiche su Crediti - Aggregato Primi 5 Gruppi Bancari (mln €)



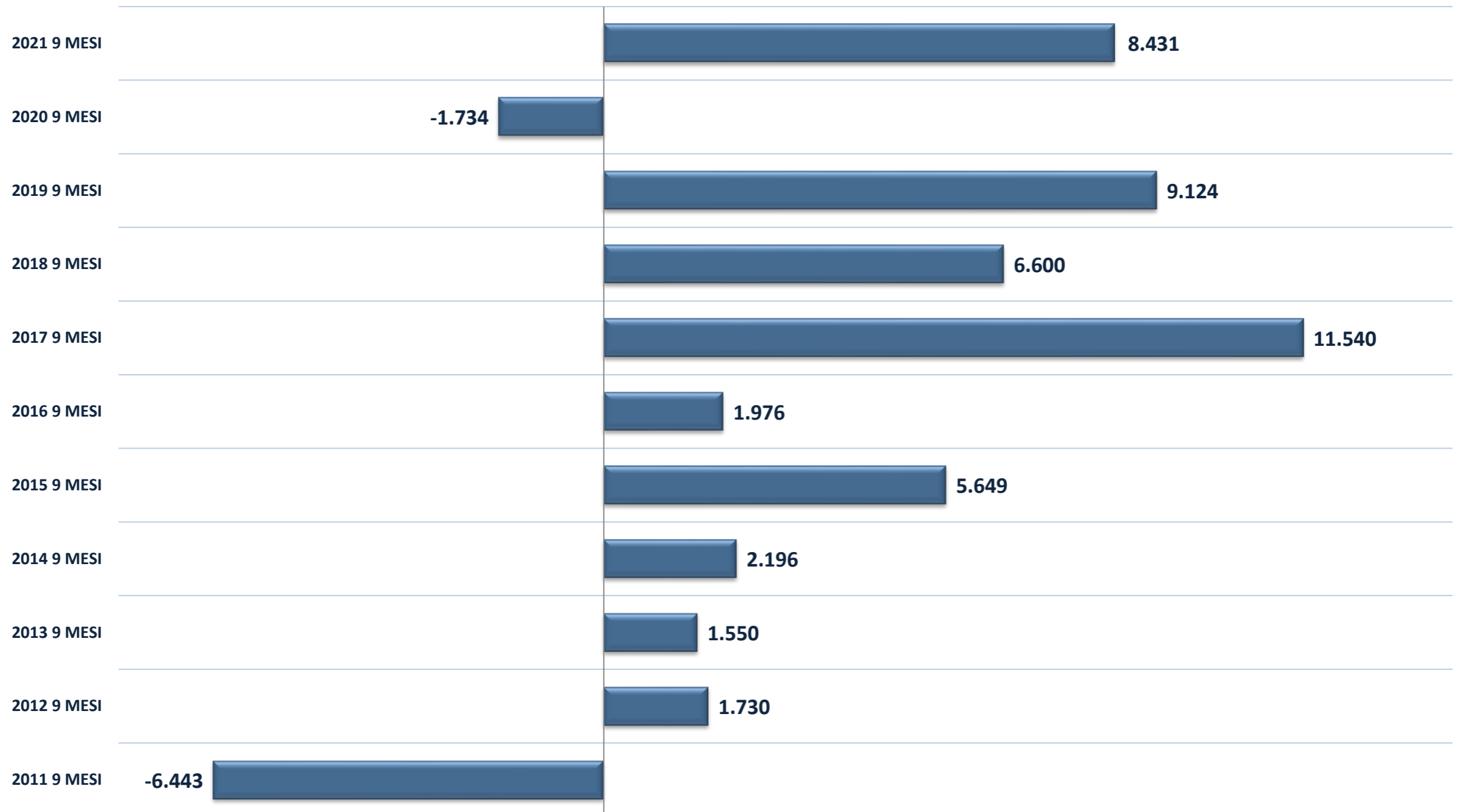
Risultato di Gestione al Netto delle Rettifiche su Crediti Aggregato Primi 5 Gruppi Bancari (mln €)



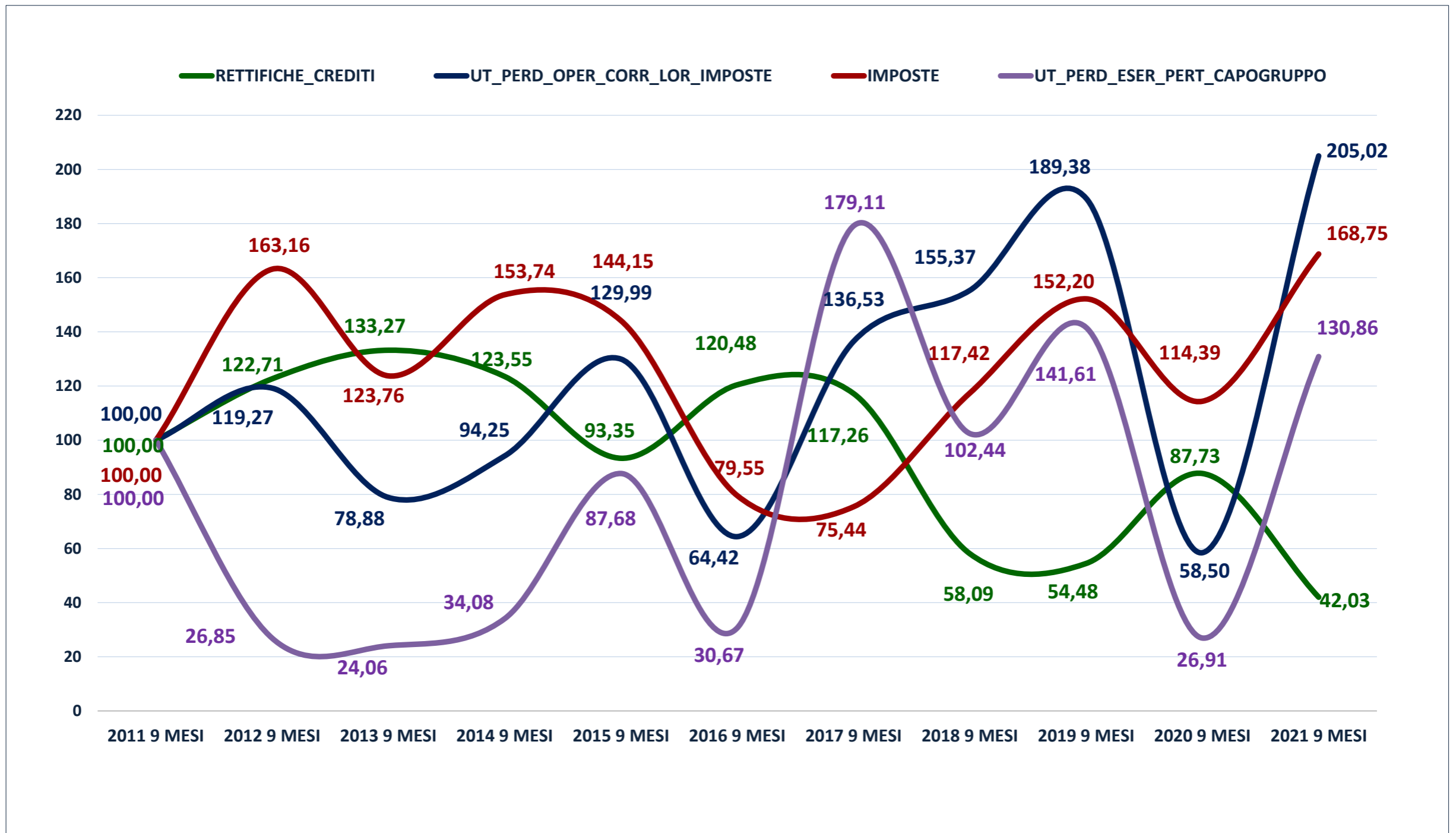
Utile Lordo - Aggregato Primi 5 Gruppi Bancari (mln €)



Utile Netto - Aggregato Primi 5 Gruppi Bancari (mln €)



AGGREGATO - Rettifiche, Imposte e Utile - 2011=100 (valori in %)



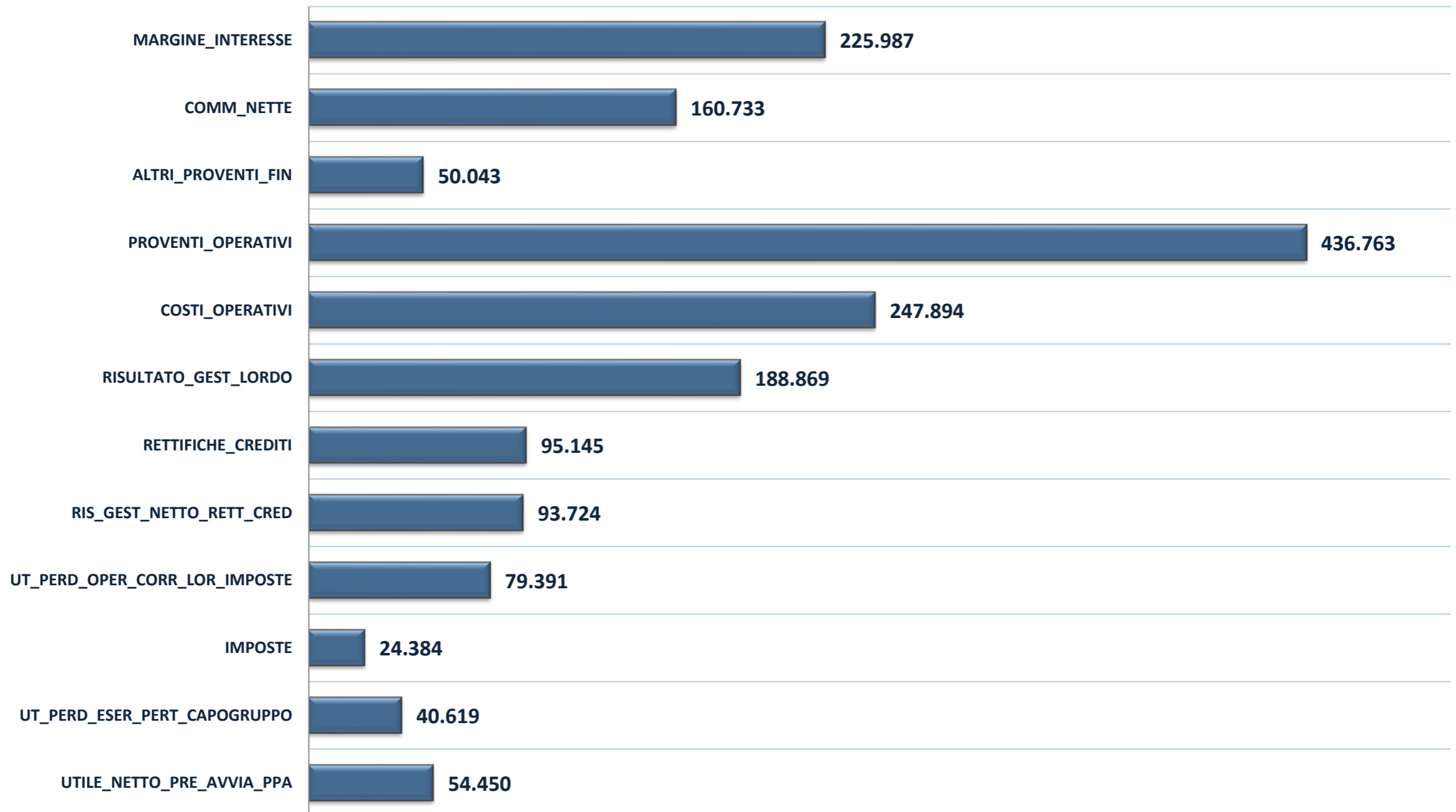
Cumulato dell'Aggregato Principali 5 Gruppi Bancari Primi 9 mesi 2011 - Primi 9 mesi 2021

Nel corso dei primi 9 mesi del decennio 2011-2021 i 5 gruppi osservati hanno prodotto Proventi Operativi totali pari a 437 mrd €, a fronte di Costi complessivi che ammontano a 248 mld €, determinando così un Risultato di Gestione Lordo di 189 mrd €.

Defalcando 95 mrd € di Rettifiche sui Crediti, l'Utile Lordo si è posizionato a 79 mrd €, e le Risultanze Nette si sono attestate a 41 mrd €.

Per tanto rapportando i valori cumulati al totale dei Proventi Operativi, i Costi Complessivi rappresentano il 56,8%, le Rettifiche sui Crediti il 21,8%, l'Utile lordo il 18,2% e l'Utile Netto il 9,3%.

Aggregato Primi 5 Gruppi - Valori Cumulati 2011 - 2021 (mln €)



Aggregato Primi 5 Gruppi - Valori Cumulati 2011 - 2021 (rapportati in % ai Proventi Operativi)

